

Каталог

Стандартная кровельная воронка 240 - для наплавляемой кровли

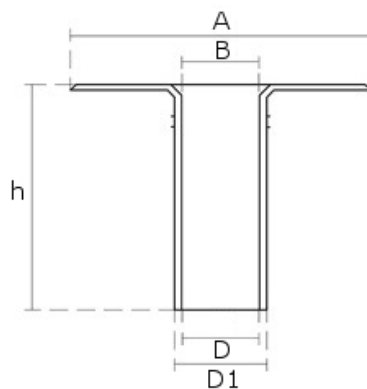


№ продукта:	Диаметр:	Упаковка:
030-040-240-040	30 [мм]	25 шт.
030-050-240-060	49 [мм]	25 шт.
030-040-240-075	67 [мм]	25 шт.
030-050-240-080	72 [мм]	25 шт.
030-040-240-090	81 [мм]	25 шт.
030-050-240-100	92 [мм]	25 шт.
030-050-240-110	94 [мм]	18 шт.
030-051-240-125	113 [мм]	18 шт.
030-050-240-125	116 [мм]	18 шт.
030-050-240-140	129 [мм]	10 шт.
030-050-240-150	137 [мм]	10 шт.
030-050-240-160	146 [мм]	10 шт.
030-050-240-200	185 [мм]	8 шт.

Кровельная воронка «Стандартная 240» предназначена для водоотвода с плоских крыш, на которых была установлена гидроизоляция из наплавляемой кровли. Изготовлена из специального материала, который прекрасно сочетается с битумом, для которого характерной чертой является высокая стойкость к действию лучей УФ, озона и других факторов атмосферных и химических.

Благодаря дополнительным аксессуарам, воронка очень эластична и стабильна к высоким диапазонам температур, к тому же стойка к действию горелки, что позволяет прикрепить ее непосредственно к кровле. Уплотняющий воротник в соединении с водоотводной трубой образует отличную систему водосбора на крыше.

Технический рисунок



№ продукта:	A	B	D	D1	h
030-040-240-040	235	40	27	30	240
030-040-240-060	240	59	47	49	240
030-040-240-075	320	75	65	67	240
030-040-240-080	320	80	68	72	240
030-040-240-090	320	87	78	81	240
030-050-240-100	320	100	88	92	240
030-050-240-110	320	104	91	94	240
030-051-240-125	320	108	110	113	240
030-050-240-125	320	113	113	116	240
030-050-240-140	380	135	125	129	240
030-050-240-150	385	145	135	137	240
030-050-240-160	385	154	135	146	240
030-050-240-200	440	193	184	185	240

* Размеры в мм

Производительность л/с

Диаметр:	Н* 1см:	Н* 10см:
30 [мм]	0,2 л/с	0,6 л/с
49 [мм]	0,6 л/с	2,0 л/с
67 [мм]	1,2 л/с	3,7 л/с
72 [мм]	1,3 л/с	4,2 л/с
81 [мм]	1,7 л/с	5,2 л/с
92 [мм]	2,0 л/с	6,4 л/с
94 [мм]	2,5 л/с	7,9 л/с
113 [мм]	3,4 л/с	10,0 л/с
116 [мм]	3,4 л/с	10,8 л/с
129 [мм]	3,4 л/с	10,0 л/с
137 [мм]	5,1 л/с	16,3 л/с
146 [мм]	5,4 л/с	18,7 л/с
185 [мм]	9,5 л/с	30,1 л/с

* Н - сантиметр водяного столба