

Каталог

Боковая воронка - для наплавляемой кровли



№ продукта:	Диаметр:	Упаковка:
i304	63 [мм]	20 шт.
i305	75 [мм]	20 шт.
i307	80 [мм]	20 шт.
i310	100 [мм]	20 шт.
i311	110 [мм]	20 шт.
i312	125 [мм]	16 шт.

Изготовлена из специального материала, который прекрасно приваривается к битумной кровле, характерной чертой которого является высокая стойкость к действию лучей УФ, озона и других факторов атмосферных и химических.

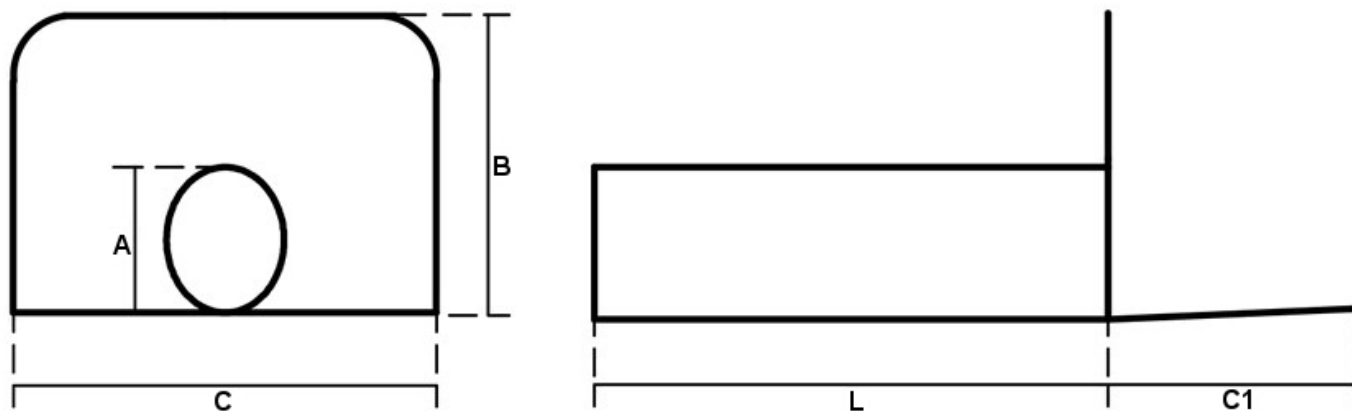
Благодаря применению дополнительных материалов, воронка сохраняет гибкость и стабильность при высоком диапазоне температур, а также стойка к действию горелки, что позволяет примонтировать ее непосредственно к кровле.

Боковая воронка может использоваться, как горизонтальный водоотвод, непосредственно наружу здания, так и как вертикальный, в соединении с наружной стандартной водоотводной трубой, с помощью колена или водосборной воронки.

При монтаже переливная воронка должна быть установлена под наклоном 3 - 5 градусов.

Существует возможность вертикального монтажа на аттике.

Технический рисунок



№ продукта:	A	B	C	C1	L
i304	63	174	348	118	500
i305	75	174	348	118	500
i307	80	174	348	118	500
i310	100	174	348	118	500
i311	110	174	348	118	500
i312	125	174	348	118	500

* Размеры в мм